

Serge Ferrari

Soltis
Touch

Élégance, caractère et
protection solaire intérieure



Applications

Stores intérieurs
Stores à bandes verticales
Panneaux japonais



■ Une touche artisanale, pour en finir avec l'uniformité et la neutralité

- Un effet naturel unique obtenu par un tissage exclusif combinant différentes matières et couleurs
 - Soltis Touch se joue de la lumière, provoquant des effets chromatiques et jeux de transparence qui donneront du caractère à vos espaces
- La protection solaire devient un élément de votre aménagement intérieur.

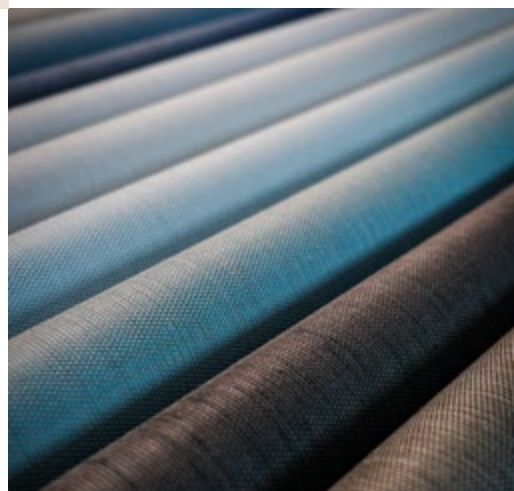
■ Une palette de nuances inédites

- Un éventail de couleurs harmonieuses pour des projets aux ambiances feutrées
- 28 faux-unis aux nuances de couleurs subtiles pour coordonner facilement les stores au reste de votre intérieur
- Une solution idéale pour des espaces où prime la qualité de textures et de couleurs des matériaux

■ Des performances incontestables pour un meilleur confort avec élégance

- La conception de Soltis Touch :
- permet d'assurer une protection solaire intérieure optimale : contrôle de l'éblouissement et régulation thermique
 - lui confère des qualités d'absorption acoustique remarquables pour des intérieurs plus apaisants.

Un tissage performant et raffiné, aux accents naturels, pour parfaire l'esthétique de vos espaces intérieurs





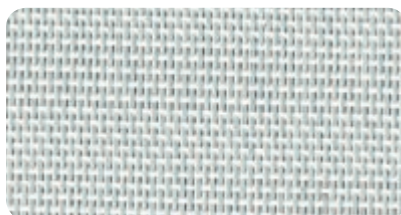
Cobalt 180 cm — 270 cm

7653-50944



Jasmin 180 cm — 270 cm

7653-50982



Carrare 180 cm — 270 cm

7653-50937



Nacre 270 cm

7653-50953



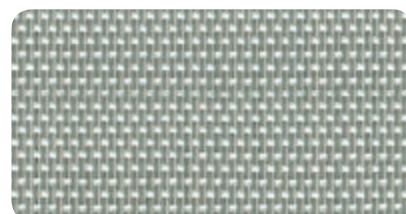
Silex 180 cm — 270 cm

7653-50946



Gris agate 180 cm — 270 cm

7653-50945



Raphia 180 cm — 270 cm

7653-50959



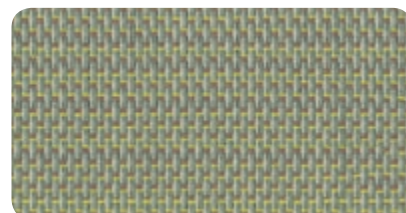
Glacier 270 cm

7653-50955



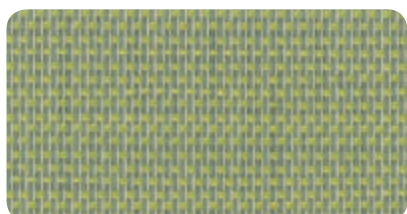
Blé 180 cm — 270 cm

7653-50941



Curcuma 180 cm — 270 cm

7653-50942



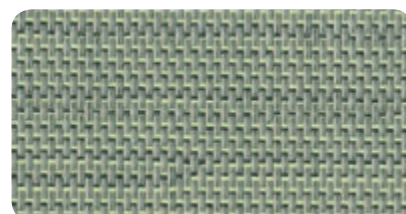
Citrine 270 cm

7653-50962



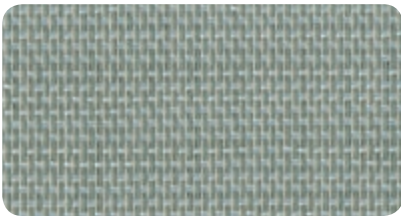
Bourgeon 270 cm

7653-50954

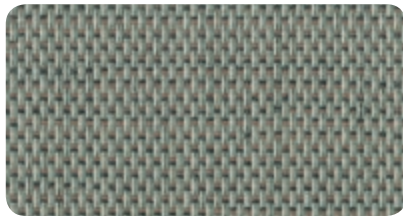


Roseau 270 cm

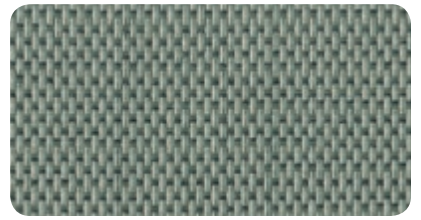
7653-50964



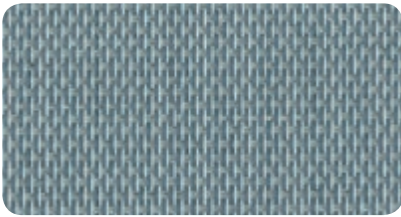
Ficelle 180 cm — 270 cm 7653-50957



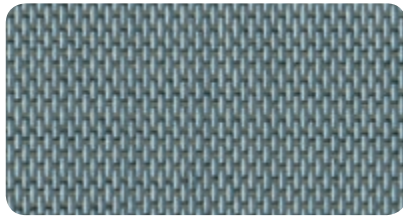
Biscuit 180 cm — 270 cm 7653-50960



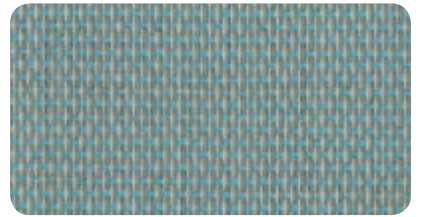
Érable 180 cm — 270 cm 7653-50952



Céleste 180 cm — 270 cm 7653-50938



Éléphant 180 cm — 270 cm 7653-50943



Opaline 270 cm 7653-50947



Rivage 180 cm — 270 cm 7653-50949



Pacifique 270 cm 7653-50961



Crépuscule 270 cm 7653-50950



Cobalt 180 cm — 270 cm 7653-50944



Tornado 180 cm — 270 cm 7653-50963



Tonka 180 cm — 270 cm 7653-50939



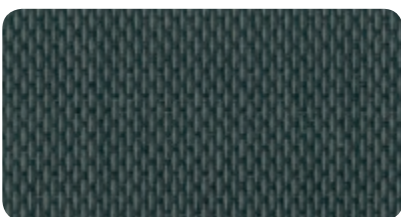
Tanin 180 cm — 270 cm 7653-50948



Moka 180 cm — 270 cm 7653-50958



Acajou 180 cm — 270 cm 7653-50951



Fusain 180 cm — 270 cm 7653-50940

■ Propriétés solaires et lumière (selon EN 14501)

		Laize (cm)		TS	RS	AS	TV n-h	TV n-n	EN13363-2 Vitrage C*	EN13363-2 Vitrage D**
		180	270						g_{tot}^i	g_{tot}^i
7653-50937		•	•	8	55	37	7	4	0,31	0,15
7653-50938		•	•	4	28	68	4	3	0,43	0,23
7653-50939		•	•	4	14	82	4	3	0,49	0,27
7653-50940		•	•	4	9	87	4	3	0,51	0,28
7653-50941		•	•	7	48	45	4	3	0,35	0,18
7653-50942		•	•	5	31	64	4	3	0,42	0,23
7653-50943		•	•	3	23	74	3	3	0,45	0,24
7653-50944		•	•	4	11	85	4	4	0,51	0,28
7653-50945		•	•	6	46	48	5	3	0,35	0,18
7653-50946		•	•	7	45	48	6	4	0,35	0,18
7653-50947			•	6	33	61	5	4	0,41	0,22
7653-50948		•	•	5	15	80	5	4	0,49	0,27
7653-50949		•	•	5	32	63	4	3	0,42	0,23
7653-50950			•	4	11	85	4	4	0,51	0,28
7653-50951		•	•	4	11	85	3	3	0,51	0,28
7653-50952		•	•	5	25	70	4	4	0,45	0,24
7653-50953			•	7	52	41	6	3	0,32	0,16
7653-50954			•	7	44	49	6	4	0,32	0,18
7653-50955			•	6	47	47	5	3	0,35	0,18
7653-50957		•	•	6	35	59	5	4	0,40	0,21
7653-50958		•	•	4	12	84	4	3	0,50	0,28
7653-50959		•	•	6	40	54	6	4	0,38	0,20
7653-50960		•	•	5	26	69	4	3	0,45	0,24
7653-50961			•	5	26	69	4	4	0,45	0,24
7653-50962			•	5	32	63	4	3	0,42	0,23
7653-50963		•	•	4	11	85	4	4	0,51	0,28
7653-50964			•	5	30	65	5	4	0,42	0,23
7653-50982		•	•	14	75	11	12	3	0,22	0,10

TS : Transmission Solaire en (%)

RS : Réflexion Solaire en (%)

AS : Absorption Solaire en (%)

TS + RS + AS = 100 % de l'énergie incidente

TV n-h : Transmission lumière Visible normale - hémisphérique en %

TV n-n : Transmission lumière Visible normale - normale en %

g_{tot}^i : Facteur Solaire intérieur

*Méthode détaillée
EN 13363-2
Vitrage C

Prend en compte les valeurs **spectrales** de transmission et de réflexion du complexe vitrage + store pour le calcul du facteur solaire g_{tot}^i .
Vitrage type "C" : double vitrage réfléchissant faiblement émissif en face 3 (4 + 16 + 4 ; remplissage Argon) g = 0,59 - U = 1,2.

** Méthode détaillée
EN 13363-2
Vitrage D

Prend en compte les valeurs **spectrales** de transmission et de réflexion du complexe vitrage + store pour le calcul du facteur solaire g_{tot}^i .
Vitrage type "D" : double vitrage réfléchissant faiblement émissif en face 2 (4 + 16 + 4 ; remplissage Argon) g = 0,32 - U = 1,1.

Soltis Touch

Soltis Touch 3%
(7653)

Soltis Touch BV 3%
(BV 7653)

■ Propriétés techniques

	Soltis Touch 3% (7653)	Soltis Touch BV 3% (BV 7653)	Normes
Coefficient d'ouverture	3 %	3 %	
Poids	470 g/m ²	470 g/m ²	EN ISO 2286-2
Épaisseur	0,75 mm	0,75 mm	
Laize	180 cm - 270 cm	127 mm	

■ Longueur des rouleaux

Format standard pièce en 127 mm		45 ml	
Format standard pièce en 180 cm	45 ml		
Format standard pièce en 270 cm	30 ml		

■ Propriétés physiques

Résistance rupture (chaîne/trame)	150 / 120 daN / 5 cm	150 / 120 daN / 5 cm	EN ISO 1421
Résistance déchirure (chaîne/trame)	15 / 15 daN	15 / 15 daN	DIN 53.363
Absorption acoustique	$\alpha_w = 0,40$ (LA 100 mm)	$\alpha_w = 0,40$ (LA 100 mm)	EN ISO 354

■ Réaction au feu

Classement	M1 / NFP 92-507 — M1 / UNE23727-90 — B1 / DIN 4102-1 — 1530.3 / AS/NZS — Class A / ASTM E84 Classe 1 / EN 13773 — Classe 1 / UNI 9177 — VKF5.3 / SN 198898 — BS 7837 — BS 5867-2 Method 1 & 2 / NFPA 701 — CSFMT19 — Schwerbrennbar Q1-Tr1 / ONORM A3800 — CAN ULCS 109		
Euroclasse	B-s2,d0	B-s2,d0	EN 13501-1

■ Systèmes de management

Qualité			ISO 9001
---------	--	--	----------

■ Certifications, labels



avec **S+** Serge Ferrari va plus loin...
(informations disponibles sur demande)

■ Outils et services

- Service personnalisé de simulation de performances thermiques de vos projets et des protections solaires Soltis associées : contacter votre interlocuteur Serge Ferrari
- Docuthèque et photothèque : www.sergeferrari.com

Les caractéristiques techniques indiquées sont des valeurs moyennes avec une tolérance de +/- 5%.

L'acheteur de nos produits a la responsabilité de leur application ou de leur transformation en ce qui concerne d'éventuels droits des tiers. L'acheteur de nos produits a également la responsabilité de leur mise en œuvre et installation conformément aux normes, règles de l'art et règles de sécurité du pays de destination. En ce qui concerne la garantie contractuelle, se référer à notre texte de garantie.

Les valeurs mentionnées dans ce document sont des résultats d'essais conformes aux usages en matière d'études, elles sont données à titre indicatif afin de permettre à notre clientèle le meilleur emploi de nos produits. Nos produits sont sujets à des évolutions en fonction des progrès techniques et nous nous réservons le droit d'en modifier les caractéristiques à tout moment. Il est de la responsabilité de l'acheteur de nos produits de vérifier la validité des données ci-dessus.